

大型チャンバー、光学装置向け22型クライオポンプ

# CRYO-U<sup>®</sup> 22H

● 特長

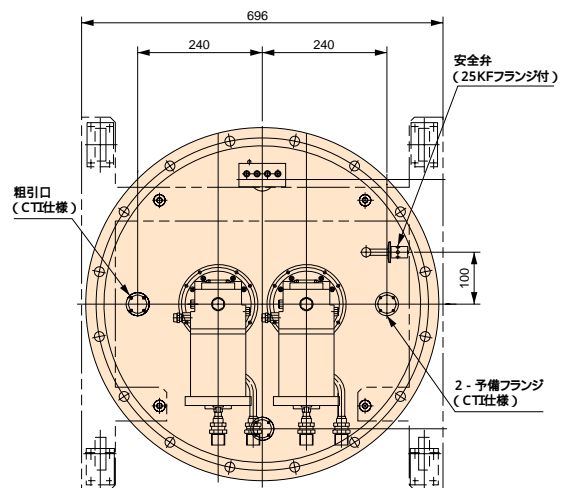
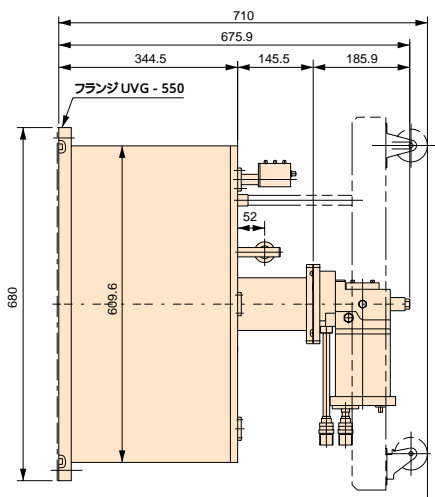
1. 同口径クライオポンプでは、世界最大クラスの排気性能を持ちます。
2. 大型チャンバーや、負荷の大きい光学装置に多くの納入実績があります。
3. 低振動型や急速再生等、用途に応じたバリエーションが選択できます。
4. 10年以上の運転実績を持つ、信頼性の高いポンプです。

● 性能

排気速度 (20 )	窒 素	L/s	17,000
	水 素		25,000
	アルゴン		14,000
	水		39,000
到達圧力		Pa	$10^{-7}$
最大流量	アルゴン	Pa・L/s	$4.1 \times 10^3$
	水 素		$1.3 \times 10^3$
	アルゴン		$8.1 \times 10^6$
排気容量	アルゴン	Pa・L	$8.1 \times 10^6$
	水 素		$8.5 \times 10^6$
冷却降下時間		min(50/60Hz)	150/135
質 量		Kg	125.0

● 冷凍機ユニットとコンプレッサーユニット

冷凍機ユニット	R50 × 2
コンプレッサーユニット	C30V × 2



U22H, U30Hは、外国為替および外国貿易管理法の規定により戦略物資等輸出規制品に該当します。  
日本国外に持ち出す際は日本政府の輸出許可申請等必要な手続きをお取りください。

仕様は予告なしに変更することがあります。

**アルバッククライオ株式会社**

ISO9001取得 / ISO14001取得  
<http://www.ulvac-cryo.com>

本社・工場：〒253-0085 神奈川県茅ヶ崎市矢畑1222-1 TEL：(0467)85-0303(直通)  
FAX：(0467)85-9356  
サービス直通(サービス技術部) TEL：(0467)85-9366(受付専用)  
大阪支店：〒532-0011 大阪市淀川区西中島7-1-26 TEL：(06)6390-2127(代表)  
オリエンタル地産ビル12F FAX：(06)6390-2404